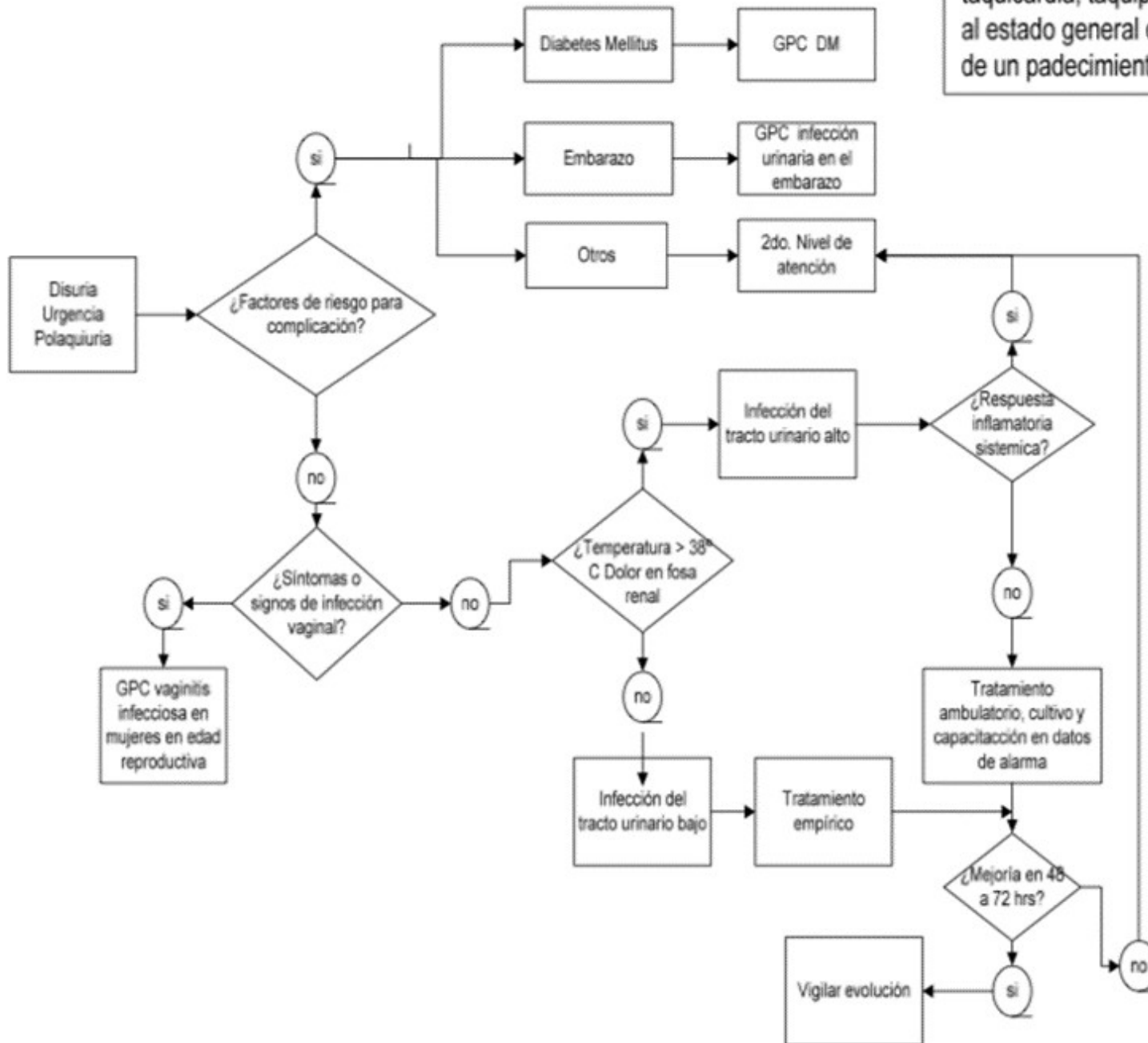


Evaluación inicial de la mujer no gestante con infección aguda no complicada del tracto urinario bajo

Respuesta inflamatoria sistémica: síndrome caracterizado por la presencia de taquicardia, taquipnea, deshidratación, ataque al estado general que expresa la severidad de un padecimiento.



Factores de riesgo para complicación de la infección aguda del tracto urinario en la mujer: diabetes mellitus, embarazo, inmunosupresión, insuficiencia renal, oliguria o anuria por otros padecimientos, hospitalización en las últimas dos semanas, falla del tratamiento antibiótico en los últimos tres meses, litiasis renal, anomalías estructurales o funcionales de vías urinarias, procedimientos invasivos de vías urinarias en las últimas dos semanas, más de tres episodios de infección de vías urinarias en el último año (infección recurrente) y prolapso de órganos pélvicos (cistocele, prolapso vesicouterino, uretrocele, rectocele).